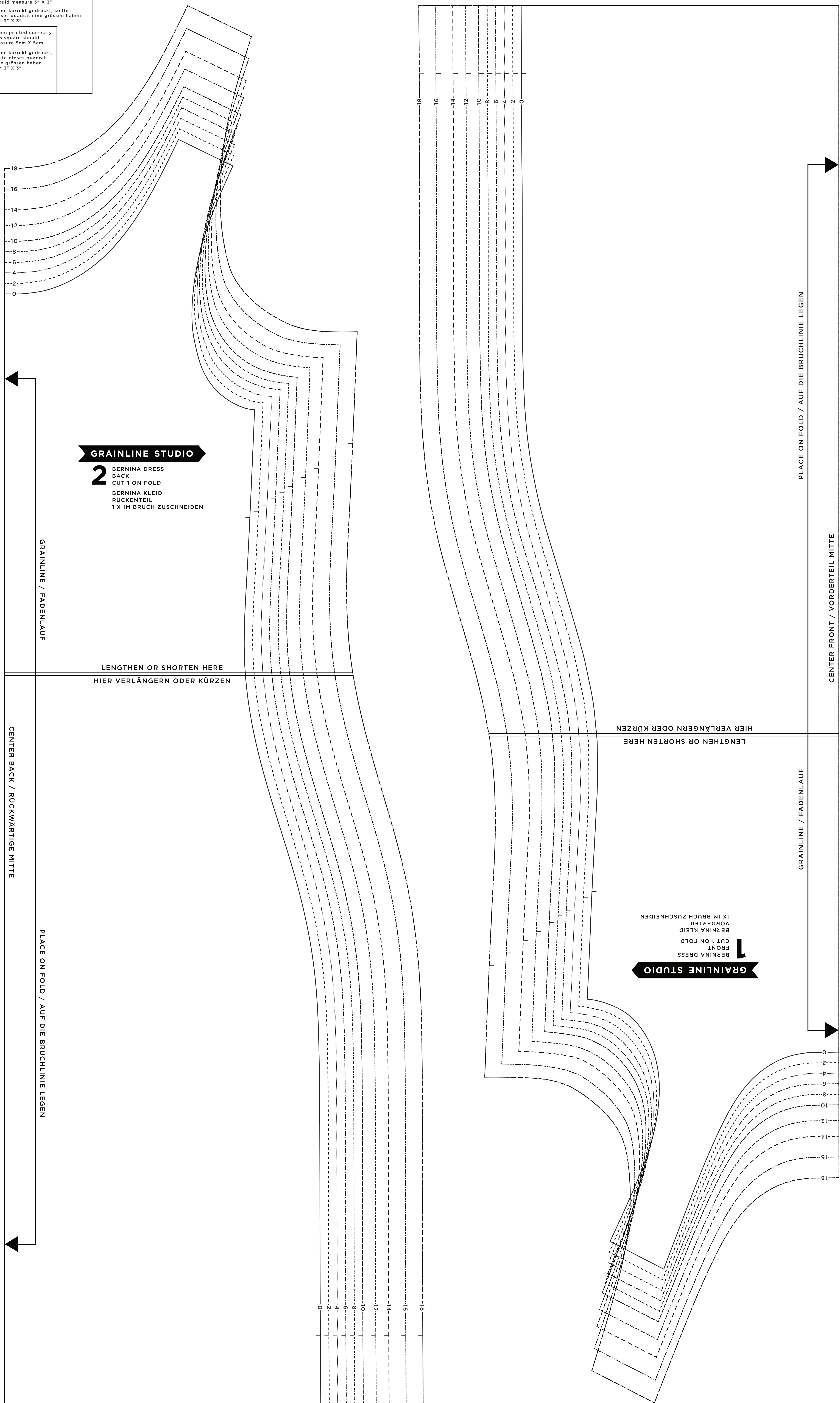


When printed correctly this square should measure 3" X 3"  
 Wenn korrekt gedruckt, sollte dieses Quadrat eine Grösse haben von 3" X 3"

When printed correctly this square should measure 5cm X 5cm  
 Wenn korrekt gedruckt, sollte dieses Quadrat eine Grösse haben von 3" X 3"



**GRAINLINE STUDIO**

**BERNINA FITTED KNIT DRESS | PATTERN NOTES**  
**BERNINA-PASSFORM-STRICKKLEID**  
**MUSTERHINWEISE**

All seam allowances are included, you do not need to add additional seam allowances. Please see instructions for seam allowance widths.  
 Alle Nahtzugaben sind enthalten, Sie müssen keine zusätzliche Nahtzugabe hinzufügen. Bitte beachten Sie die Hinweise zu den Nahtzugabenbreiten.

**Size Guidelines** 0 - - - - 2 - - - - 4 - - - - 6 - - - - 8  
**Grösse Richtlinien** - - - - 10 - - - - 12 - - - - 14 - - - - 16 - - - - 18

**Size Chart (Inches) / Grösstentabelle (Inches)**

Size/Grösse	0	2	4	6	8	10	12	14	16	18
Bust/Oberweite	32	33	34	35	36	37	38 1/2	40	42	44
Waist/Taille	25	26	27	28	29	30	31 1/2	33	35	37
Hip/Hüfte	35	36	37	38	39	40	41 1/2	43	45	47

**Size Chart (Centimeters) / Grösstentabelle (Centimeters)**

Size/Grösse	0	2	4	6	8	10	12	14	16	18
Bust/Oberweite	81.2	83.8	86.3	88.9	91.4	93.9	97.7	101.6	106.6	111.7
Waist/Taille	63.5	66	68.5	71.1	73.6	76.2	80	83.8	88.9	93.9
Hip/Hüfte	88.9	91.4	93.9	96.5	99	101.6	105.4	109.2	114.3	119.3

**Pattern Symbol Key / Zeichenerklärung Des Musters**

- ⊥ Notch / Kerbe
- Pivot or Matching Point / Dreh- oder Treffpunkt
- Dart Point / Anlegeterpunkt
- ◆ Button, Snap, or Hook & Eye Placement / Platzierung von Knöpfen, Druckknöpfen oder Haken und Ösen
- Gather between these points / Zwischen diesen Punkten einreihen
- ⊢ Buttonhole / Knopfloch
- ↔ Grainline / Fadenlauf
- ↕ Place Pattern on Fold / Schnittteil auf die Bruchlinie legen
- Lengthen and Shorten Lines / Linien verlängern und verkürzen

