

Materiales Materials

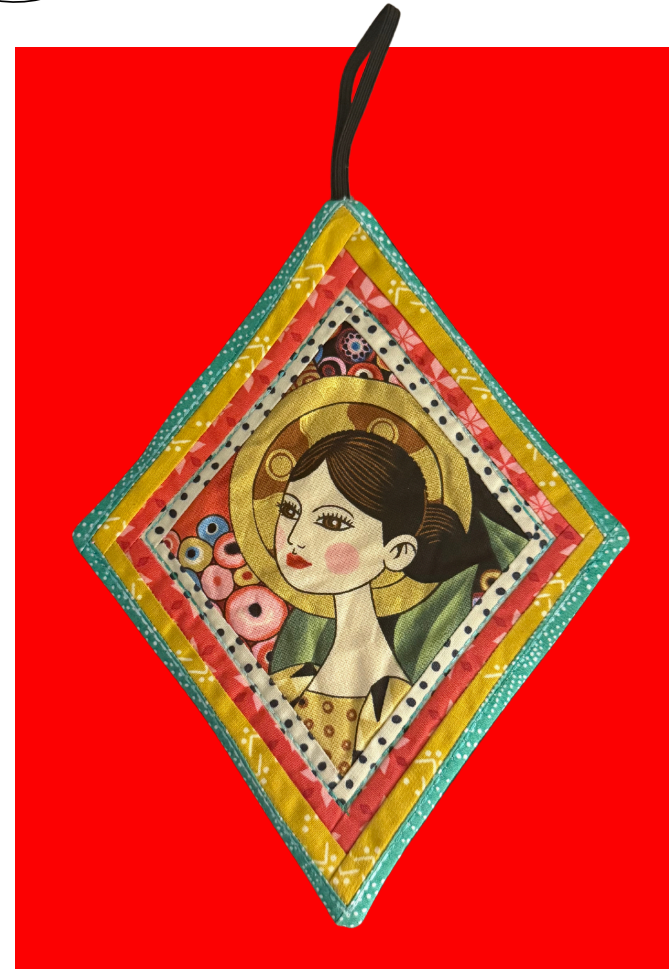
- Retazos de Tela
- Punzonado/Guata
- Listón/cinta
- Tijeras
- Cortador Rotatorio
- Tapete de corte
- Máquina de coser
- Lápiz

- Fabric Scraps
- Batting or fusible fleece
- Ribbon
- Scissors
- Rotoray cutter
- Cutting mat
- Pencil
- Sewing machine

Patrón diseñado por/Pattern designed by Laura Raquel Duran



Villancico



Patrón De Fundación En Papel
Foundation Paper Pieced Pattern

Descubre más proyectos e inspiración en
Find more projects and inspiration at
www.quiltingwithlatinas.com

© 2024 Quilting With Latinas - All rights reserved

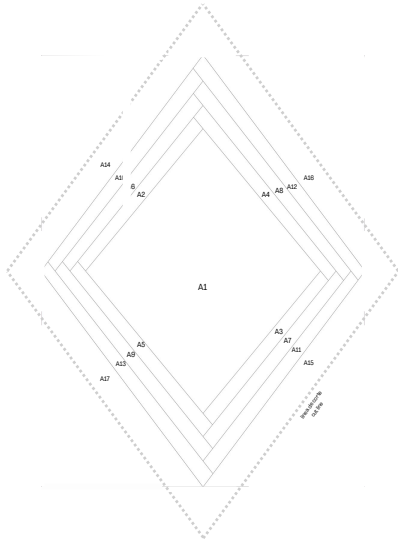
#427

#villancico

Antes de iniciar Before getting started

Leer todas las instrucciones
Imprimir el patrón sin escala o al 100%
Medir el cuadrado de prueba; debe medir 1" X 1"
Preparar y etiquetar las telas de acuerdo con el diseño.
Identificar qué telas corresponden a las secciones numeradas en la plantilla.

Read all of the instructions
Print pattern with no scale or at 100%
Measure test square; it should measure 1" X 1"
Prepare and label your fabrics according to the design.
Identify which fabrics correspond to the numbered sections on the template.



Construcción Construction

- Identificar la sección A1 en la plantilla.
- Cortar un pedazo de tela ligeramente más grande que el área de la sección A1 (incluir margen de costura de al menos 1/4").
- Colocar la tela con el lado derecho hacia arriba en la parte posterior de la plantilla de papel, asegurándose que cubra completamente el área de la sección A1, incluyendo el margen de costura.

- Fijar la tela con alfileres o pegamento de tela.
- Doblar la plantilla de papel a lo largo de la línea entre la sección A1 y la sección A2. Cortar la tela debajo dejando un margen de costura de 1/4" a lo largo de la línea doblada.
- Colocar la tela para la sección A2 lados derechos juntos con la tela de la sección A1, alineando los bordes a lo largo del margen de costura cortado.
- Coser a lo largo de la línea impresa entre las secciones A1 y A2 en el lado de papel. Usa un largo de puntada pequeño (por ejemplo, 1.5mm) para facilitar la remoción del papel más adelante.
- Hacer un remate al principio y al final de la costura para mayor seguridad.
- Planchar la tela de la sección A2 abierta, asegurándose de que cubra completamente el área marcada como A2 en la plantilla.
- Doblar nuevamente el papel y cortar el exceso de tela alrededor de la costura, manteniendo un margen de costura de 1/4".
- Repetir el proceso siguiendo el orden numérico de las secciones. Para cada nueva sección de la plantilla:
 - Doblar la plantilla a lo largo de la siguiente línea de costura.
 - Cortar la tela debajo para dejar un margen de costura de 1/4".
 - Alinear la siguiente pieza lados derechos juntos con la pieza anterior.
 - Coser a lo largo de la línea impresa, planchar y cortar.
- Continuar añadiendo las piezas de tela hasta que todas las secciones A1 hasta 117 de la plantilla estén cubiertas.

Cortar la forma del adorno:

- Una vez que hayas completado la forma del adorno de fundación de papel (FPP), cortar alrededor de la línea de puntos para crear una forma de diamante.

Preparar la parte posterior:

- Utilizar la forma de diamante cortada como plantilla para cortar la tela para la parte posterior.

Colocar el colgador de listón (cinta):

- Cortar un listón (cinta) de 4" a 6" de largo.
- Doblar el listón (cinta) por la mitad y coser unos puntos en la parte superior del adorno en el frente (lado derecho).

Ensamblar el adorno:

- Colocar las piezas delantera y posterior juntas lados derechos juntos.
- Asegurarse que el colgador de listón esté en medio de las dos telas.
- Sujetar con alfileres para mantener todo alineado.

Coser el adorno:

- Coser alrededor del diamante usando un margen de costura de 1/4".

- Dejar un espacio de 2" sin coser en un lado del diamante para voltear.

Voltear y Terminado:

- Voltear el adorno hacia el lado derecho a través del espacio sin costura.
- Utilizar una herramienta desafilada (como la punta de un lápiz) para empujar suavemente las esquinas.
- Insertar los bordes sin terminar dentro del espacio sin coser hacia adentro y hacer un pespunte alrededor del adorno con un margen de costura de 1/8" para cerrar el espacio sin coser y asegurar los bordes.

¡Tu adorno hecho a mano está listo para colgar y disfrutar!

- Identify section A1 on the template.
- Cut a piece of fabric slightly larger than the section A1 area (include a seam allowance of at least 1/4").
- Place the fabric right side up on the back of the paper template, ensuring it covers the section A1 area completely, including the seam allowance.
- Pin or glue the fabric in place.
- Fold the paper template along the line between section A1 and section A2. Trim the fabric underneath to leave a 1/4" seam allowance along the folded line.
- Place the fabric for section A2 right sides together with the fabric for section A1, aligning the edges along the trimmed seam allowance.
- Sew along the printed line between section A1 and section A2 on the paper side. Use a small stitch length (e.g., 1.5mm) to make it easier to remove the paper later.
- Backstitch at the beginning and end of the seam for added security.
- Press the fabric for section A2 open, ensuring it fully covers the area marked A2 on the template.
- Fold back the paper again and trim any excess fabric around the seam to maintain a 1/4" seam allowance.
- Repeat the process by following the numerical order of the sections. For each new piece:
 - Fold the template along the next sewing line.
 - Trim the fabric underneath to leave a 1/4" seam allowance.
 - Align the next fabric piece right sides together with the previous piece.
 - Sew along the printed line, press, and trim.
- Continue adding all the fabrics until all sections A1 to A17 are covered.

Cut the Ornament Shape:

- Once the sewing is completed of the foundation paper-pieced (FPP) ornament shape, cut around the dotted line to create a diamond shape.

Prepare the Backing:

- Use the cut-out diamond shape as a template to cut a matching piece of fabric for the backing.

Attach the Ribbon Hanger:

- Cut a 4"-6" length of ribbon for the hanger.
- Fold the ribbon in half and tack it securely at the top point of the ornament on the front side (right side).

Assemble the Ornament:

- Place the front and backing pieces right sides together.
- Ensure the ribbon hanger is tucked inside between the layers.
- Pin the edges to keep everything aligned.

Sew the Ornament:

- Sew around the diamond shape using a 1/4" seam allowance.
- Leave a 2" opening on one side for turning.

Turn and Finish:

- Turn the ornament right-side out through the opening.
- Use a blunt tool (like the end of a pencil) to gently push out the corners.
- Tuck the raw edges of the opening in and topstitch all around the ornament with a 1/8" seam allowance to close the opening and secure the edges.

Your handmade ornament is ready to hang and enjoy!

Consejo Tip

Patron en Fundacion de Papel

Se sugiere que la longitud de puntada sea (1.8-1.5mm). De esta manera remover el papel será mucho más fácil.

Foundation Paper Pieced Pattern

It is highly recommended to reduce the stitch length down to (1.8-1.5). This helps make the paper easier to tear off.

1"X1"

